



# Update auf DATANAUT 5.x

Diese Anleitung beschreibt, wie Sie mit vorhandenen Kenntnissen über die Software DATANAUT und den MS-SQL Server ein Update auf eine aktuelle Version von DATANAUT Version 5 vornehmen.

Diese Anleitung bezieht sich nur auf die Durchführung von Updates ausgehend von der DATANAUT Version UC 4 oder 5. Sollten Sie eine ältere Version von UC benutzen oder die Produkte CS, TX oder SC einsetzen, benötigen Sie eine andere Anleitung oder individuelle Hilfe. Ein Downgrade auf eine ältere oder andere Version von DATANAUT ist auf Basis dieser Anleitung nicht möglich.

Sollten Sie keine Kenntnisse über die Einrichtung, Verwaltung und Rechtsteuerung des MS-SQL Servers oder keine entsprechenden Informationen zu DATANAUT 4 oder DATANAUT 5 besitzen, empfehlen wir Ihnen die Nutzung unseres Migrationservices.

## Systemvoraussetzungen

- Betriebssystem: Windows Vista, vorzugsweise Windows Server 2012 R2 oder neuer
- DATANAUT Software: ältere Version von DATANAUT 4 oder DATANAUT 5
- DB-Management: MS SQL Server Management Studio 2012 oder neuer
- Ziel-Datenbank: MS SQL Server 2014 oder neuer

## Vorbereitung – Grundlagen

1. Stoppen Sie alle automatischen DATANAUT Tasks und sorgen Sie dafür, dass niemand die Anwendung „DATANAUT.EXE“ starten kann.
2. Führen Sie eine komplette Sicherung des Installationsverzeichnis von DATANAUT durch.
3. Führen Sie eine komplette Sicherung der relevanten Datenbanken von DATANAUT im aktuell verwendeten MS-SQL Server durch. Die zu sichernden Datenbanken sind im Standard wie folgt benannt:
  - DATANAUT
  - DATANAUTConfig
  - DATANAUTLog
  - DATANAUTUser

Sind die einzelnen Datenbanken im SQL-Server anders als im Standard benannt, können Sie die verwendeten Bezeichnungen der DATANAUT Konfiguration entnehmen (DATANAUT Setup-Modus).

Bitte beachten Sie, dass eine manuelle Kopie der Datenbankdateien nicht ausreicht, wenn der betreffende MS-SQL-Serverdienst läuft. In jedem Fall empfehlen wir eine Sicherung per MS SQL Server Management Studio (SMSS) als Kopie-Sicherung oder per SQL-Dump.

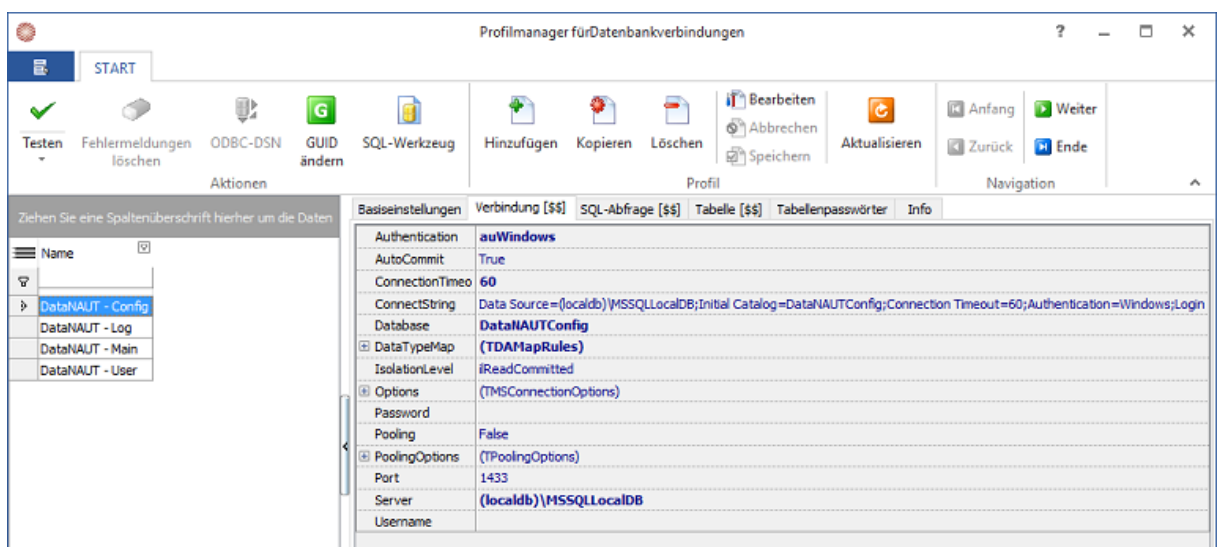
## Vorbereitung - Bisher keine Nutzung von SQL Server 2014

DATANAUT benötigt ab Version 5.0 den MS-SQL Server 2014 oder höher, dabei ist die kostenfreie EXPRESS Edition ausreichend. Läuft Ihre DATANAUT Managementdatenbank noch auf einer älteren Version, so ist es erforderlich, die Datenbank vor dem Update auf einen MS-SQL Server 2014 oder höher umzuziehen.

Gehen Sie dabei bitte wie folgt vor:

1. Starten Sie das MS SQL Server Management Studio (SMSS).
2. Verbinden Sie sich mit dem SQL-Server, auf dem sich die DATANAUT Managementdatenbanken aktuell befinden.
3. Trennen Sie die vier DATANAUT Datenbanken (DATANAUT, DATANAUTConfig, DATANAUTLog, und DATANAUTUser).

4. Verbinden Sie sich nun im MS SQL Server Management Studio mit dem MS SQL Server 2014, zu dem die DATANAUT Datenbanken hinzugefügt werden sollen.
5. Fügen Sie alle vier DATANAUT Datenbanken hinzu. Die Dateien können dabei in der Regel am ursprünglichen Speicherort verbleiben. Liegen die Dateien auf einem anderen Server, müssen die Dateien zuvor auf dem neuen Server bereitgestellt werden.
6. Passen Sie gegebenenfalls die erforderlichen Rechte im MS-SQL Server für die DATANAUT Datenbanken an.
7. Starten Sie den DATANAUT im Setup-Modus, in dem Sie entweder die entsprechende Verknüpfung aufrufen oder nach dem Aufruf der „DATANAUT.exe“ im nachfolgenden Dialog „Setup“ wählen.
8. Wählen Sie nun „Datenbanken“ in der Menüleiste und wechseln Sie auf den Reiter „Verbindung“.
9. Passen Sie die Verbindungsdaten an den MS SQL Server 2014 an (Password, Server, Username) und speichern Sie die Änderungen.



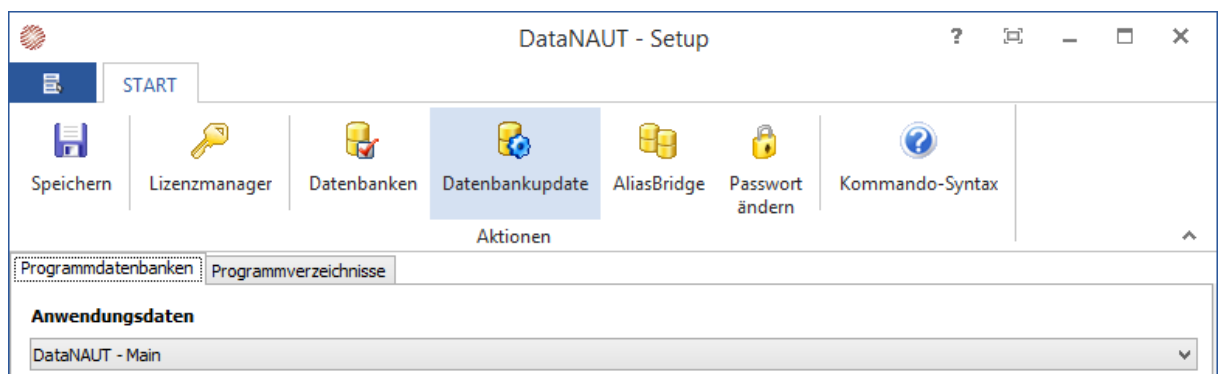
10. Schließen Sie das Datenbank-Fenster. Der Umzug der Datenbank ist abgeschlossen, Sie können nun mit dem Update fortfahren.

## Update - DATANAUT Programmdateien

1. Ersetzen Sie die Datei „DATANAUT.exe“ im DATANAUT Installationsordner mit der gleichnamigen Datei aus dem selbstextrahierenden Installationsprogramm.
2. Ersetzen oder kopieren Sie weitere mitgelieferte Dateien an die vorgesehenen Ordner. Für kundenspezifische Projekte können Dateien vorgesehen sein, ohne die bestimmte Apps nicht laufen.

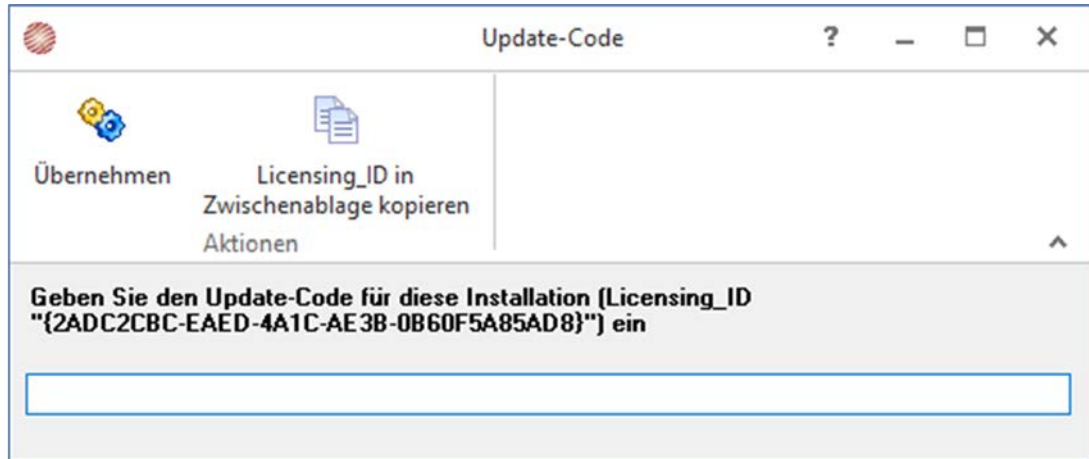
## Update - DATANAUT Managementdatenbank

1. Starten Sie den DATANAUT im Setup-Modus, in dem Sie entweder die entsprechende Verknüpfung aufrufen oder nach dem Aufruf der „DATANAUT.exe“ im nachfolgenden Dialog „Setup“ wählen.
2. Wählen Sie „Datenbankupdate“ in der Menüleiste.

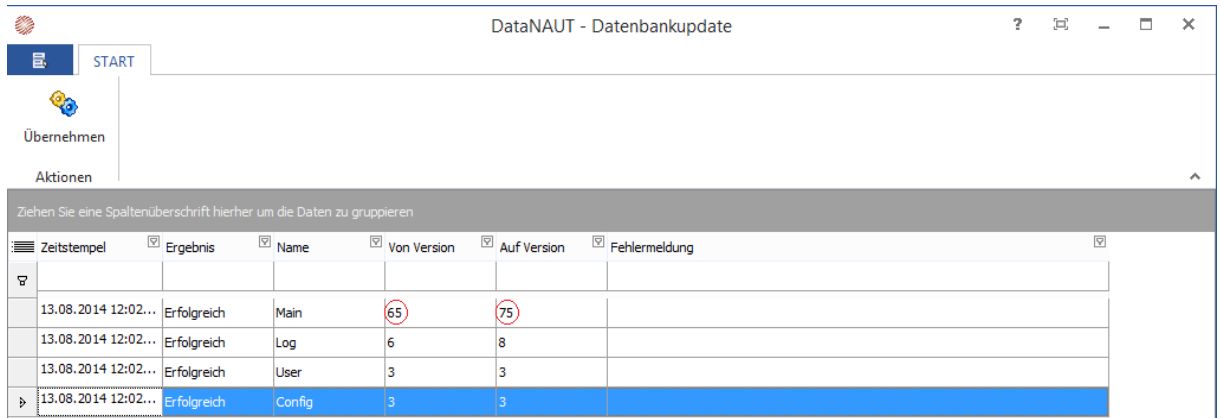


3. Im nachfolgenden Dialog werden Sie darauf hingewiesen, dass die Einstellungen automatisch gespeichert werden. Nach der Bestätigung mit „Ja“ wird die Aktualisierung der Datenbank automatisch durchgeführt, sofern kein Update-Code benötigt wird.
4. Wenn Sie dazu aufgefordert werden, einen Update-Code einzugeben und im Voraus keinen Update-Code erhalten haben, teilen Sie dem DataNAUT-Support bitte Ihre Installations-ID mit. Die Kontaktdaten finden Sie am Ende des Dokuments. Anschließend erhalten Sie für Ihre Installation einen Update-Code.

- Nach der Eingabe des Codes wird das Update über die Schaltfläche „Übernehmen“ gestartet.



- Schließen Sie das Update-Fenster, in dem Informationen zum Update angezeigt werden. Die im Fenster angezeigten Versionsinformationen ("Von Version", "Auf Version") beziehen sich auf die DATANAUT Managementdatenbank und nicht auf die Programmversion.



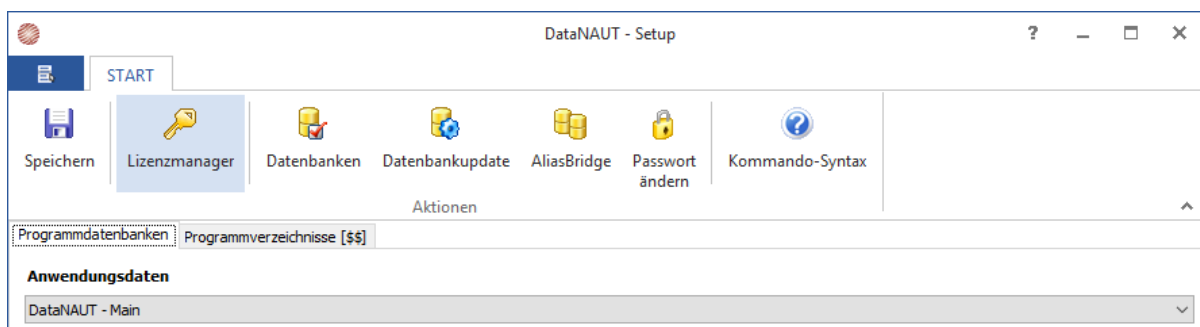
Zeitstempel	Ergebnis	Name	Von Version	Auf Version	Fehlermeldung
13.08.2014 12:02...	Erfolgreich	Main	65	75	
13.08.2014 12:02...	Erfolgreich	Log	6	8	
13.08.2014 12:02...	Erfolgreich	User	3	3	
13.08.2014 12:02...	Erfolgreich	Config	3	3	

## Update – Produktupdate abschließen

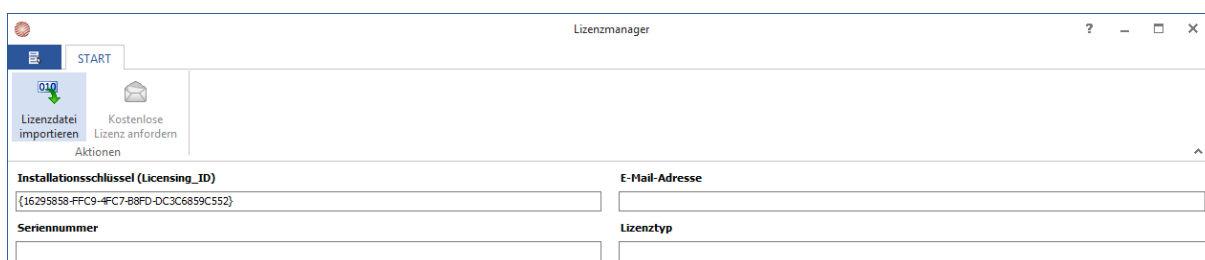
1. Beenden Sie das DATANAUT Setup.
2. Das Update der Managementdatenbank wurde abgeschlossen. Sie können DATANAUT wie gewohnt im Designer- oder Client-Modus starten.

## Update – Optional neue Lizenzen importieren

1. Starten Sie den DATANAUT im Setup-Modus, in dem Sie entweder die entsprechende Verknüpfung aufrufen oder nach dem Aufruf der „DATANAUT.exe“ im Launcher „Setup“ wählen.
2. Wählen Sie „Lizenzmanager“ in der Menüleiste.



3. Wählen Sie im neuen Fenster „Lizenzdatei importieren“ in der Menüleiste und öffnen Sie anschließend den Pfad zu Ihrer Lizenzdatei.



4. Nachdem die Lizenzdatei importiert wurde, wird die Seriennummer im Lizenzmanager angezeigt. Sie können den DATANAUT Setup beenden und DATANAUT wie gewohnt im Designer- oder Client-Modus starten.



## Kontaktdaten

E-Mail: [support@datanaut.eu](mailto:support@datanaut.eu)

Telefon: 05121 / 20660-67